

VANESA
RASERO

JUAN
RENEDO

ROSALINDA
GALÁN

TAMAR
NOVAS

OLIVIA
MOLINA

SILVIA
MAYA

VÍCTOR
ELÍAS



TODO ES
MENTIRA

DIRIGIDA POR QUINO FALERO

DOSSIER



PELÍCULA

Concebida originalmente como guión cinematográfico del exitoso filme que retrató a los jóvenes noventeros españoles, 'Todo es mentira' revive más de 20 años después de su estreno en cines. Lo hace en formato escénico, con un elenco de lujo, y con gran vigencia para las nuevas generaciones. Amor, humor, sexo, crisis, amistad, relaciones, convivencia... hay cosas que nunca pasan de moda.

SINOPSIS

'Todo es mentira' es una historia de amor de hoy en día. Un retrato urgente de las relaciones entre una generación de canosos primerizos. ¿Qué significa querer cuando no nos entendemos ni a nosotros mismos? ¿Cita a ciegas o encerrona? ¿Amor libre o barra libre? ¿Pareja estable o (entre) abierta? ¿Compartes mi piso o invades mi espacio?

Todo es mentira es la historia de tres parejas muy distintas entre sí, pero con algo en común: ninguno dice lo que realmente piensa. Pablo, diseñador en paro, quiere ser un tipo duro y odia todo lo que le rodea hasta que conoce a Lucía, una hermosa traductora, la chica de sus sueños... ¿o de sus pesadillas? Natalia, publicista de éxito, comparte su vida con Claudio, músico incomprendido que no llega a fin de mes. ¿Quién de los dos pagará los platos rotos? Ariel y Lola, artistas de vanguardia, comparten una firme convicción sobre la descendencia y una gran rivalidad profesional. ¿Podrá convivir bajo el mismo techo su presunta genialidad? Ninguno está contento con su situación, pero todos dejarán que las cosas sigan como hasta ahora... o quizá no.

AUTOR

Estudió Filosofía y posteriormente se formó en distintos campos de la cinematografía.

Comenzó en la dirección con el cortometraje ganador del Goya 'El columpio', interpretado por los entonces casi desconocidos Ariadna Gil y Coque Malla.

Tras el éxito, Fernández Armero retoma la comedia con 'Todo es mentira' (1994), con la que es nominado al Goya al Mejor Director Novel. Vuelve a contar con su actor fetiche, Coque Malla, en esta ocasión acompañado por Penélope Cruz. En el reparto se encontraban algunas de las promesas más destacadas del cine español, como Ariadna Gil, Jordi Mollá, o Gustavo Salmerón, entre otros.

Desde entonces, otros siete largometrajes y ocho series de televisión avalan su trayectoria como director.



**ÁLVARO
FERNÁNDEZ
ARMERO**

**OLIVIA
MOLINA**



Estudió interpretación en Londres, así como en la escuela de Arte Dramático de Juan Carlos Corazza. Ha trabajado tanto en teatro como en televisión y cine, debutando en todos ellos en el año 2000 con la obra de teatro La casa de Bernarda Alba, la película Jara dirigida por Manuel Estudillo, y su incorporación a la exitosa serie Al salir de clase. A Jara, le seguirán películas como School killer de Carlos Gil, Yo soy sola de Tatiana Mereñuk, Dieta mediterránea de Joaquín Oristrell y Memoria de mis putas tristes de Hening Carlsen.

Más tarde se suceden las series A tortas con la vida, El síndrome de Ulises, Un burka por amor de Manuel Estudillo, Física o química, Luna, el misterio de Calenda y Bajo sospecha 2.

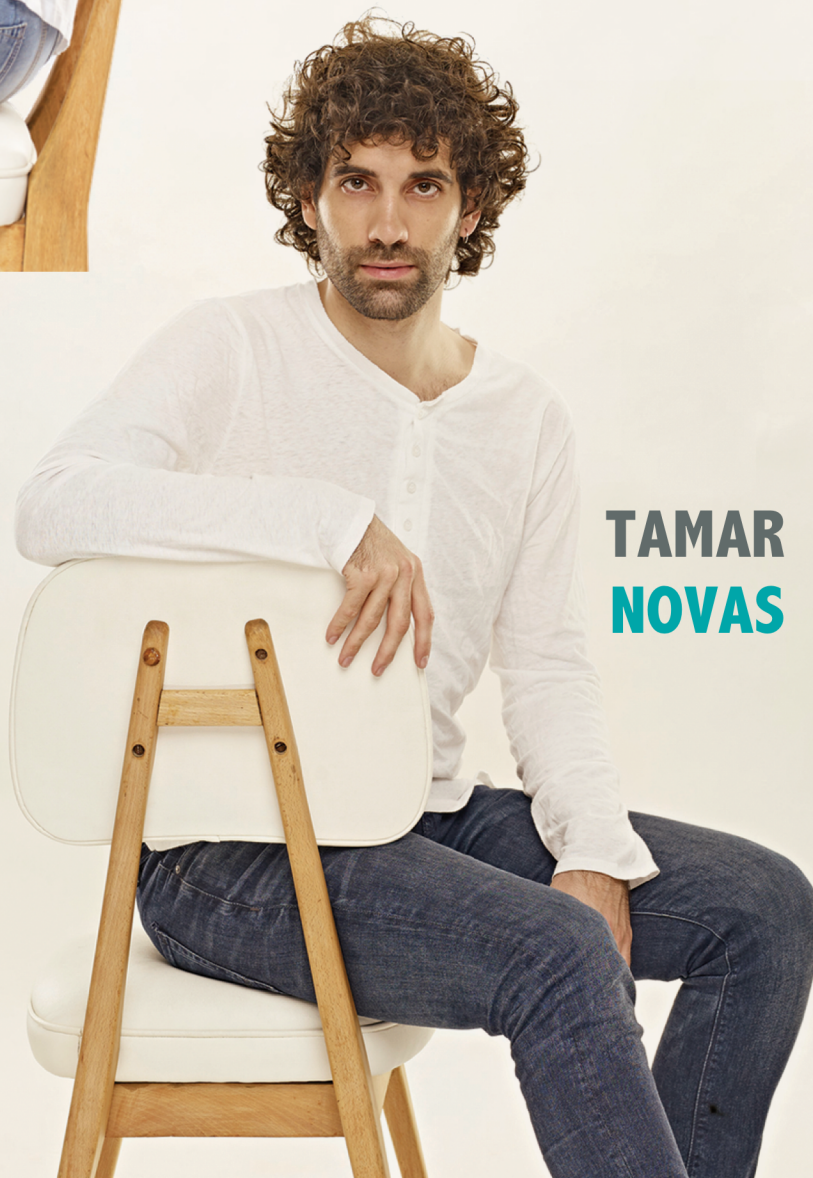
Ha participado en montajes teatrales como Fashion feeling music, El adhesivo, El graduado dirigida por Andrés Lima, De repente el último verano, Un enemigo del pueblo de Gerardo Vera, La caída de los dioses con dirección de Tomás Pandur o El viaje a ninguna parte de Carol López.

Tamar Novas debutó en el cine con José Luis Cuerda en La Lengua de las Mariposas. En 2005 ganó el Goya a Mejor Actor Revelación por su trabajo en Mar Adentro de Alejandro Amenábar, que también le valió el Premio de la Unión de Actores. Ha trabajado con directores como Pedro Almodóvar en Los Abrazos Rotos, Milos Forman en Goya's Ghosts, Gerardo Herrero, Daniel Calparsoro, etc. En 2015 protagoniza la ópera prima de Lara Izagirre Un otoño sin Berlín.

En Televisión ha trabajado en TV movies y series como: Cuenta Atrás, La Señora, A Vida por Diante, Mesa para Cinco, Siete Vidas, Bandolera, Códice, etc. Actualmente en Carlos Rey Emperador para TVE.

Debutó en teatro de la mano de Carol López en el CDN con el Viaje a Ninguna Parte, y fue nominado por la Unión de Actores por Comedia y Sueño de Juan Carlos Corazza, con quien continúa trabajando en Hambre, Locura y Genio de Strindberg. Su último trabajo La vida de Galileo con dirección de Ernesto Caballero se estrenará en enero de 2016.

**TAMAR
NOVAS**



Vanesa Rasero ha trabajado en varios largometrajes como La Tama, dirigida por Martín Costa, Temporal dirigida por Catxo, Princesas con dirección de Fernando León de Aranoa, Et la vie (El culpable) dirigida por Manuel F. Torres, y el cortometraje, ganador de un Goya, 7 cafés por semana dirigido por Juana Macías.

En televisión la hemos podido ver con personajes fijos en las series como En buena compañía, Amar en tiempos revueltos y el Estudio 1 Pares y Nines; y con personajes episódicos en Hospital Central, Hermanos y Detectives, Los simuladores, El comisario, Al filo de la ley, etc...

Su trayectoria en teatro es extensa, habiendo trabajado con directores como Denise Despeyroux en Carne Viva, Darío Facal en Estaba en casa y esperé que llegara la lluvia, Carlos Aladro en Don Juan Tenorio, Jeremy James en El jardín de los cerezos, Pepe Maya en La mujer por fuerza, o Jesús Noguero en Operación Torrija entre otros.

VANESA RASERO



JUAN RENEDO

Juan Renedo se forma en el Estudio Internacional del Actor de Juan Carlos Corazza. Completa su formación de la mano de maestros como Fernando Piernas, Francisco Olmo o Catalina LLadó.

En Televisión hemos podido verle en series nacionales como Amar es para siempre, Hospital Central o El Comisario. Además de colaborar en varios videoclips como Santana-Saideira, y todo un historial publicitario.

Es al terminar sus estudios donde debuta en teatro con el montaje Comedia sin Título de Federico García Lorca, dirigida por el mismo Juan Carlos Corazza. Finalmente su montaje más reciente Encierros se trata de una pieza escrita y dirigida por Lluís Basella.





**SILVIA
MAYA**

Silvia Maya estudió en el centro catalán de formación e investigación La Casona dirigida por Fernando Griffell. Completó sus estudios con maestros como Bob McAndrew y Christopher Geitz, con los que aprendió preparación e interpretación ante la cámara. Actualmente participa en un laboratorio de comedia con Ernesto Caballero, Hernán Gené y Aitana Galán.

En cine ha rodado recientemente Julie dirigida por Alba González de Molina, dónde interpreta el personaje principal. Ha participado en otros largos como La reina de tapas de Daniel Diosdado y Sanfelices de Roberto Lázaro. En los últimos cinco años ha trabajado en varios cortometrajes, y ha protagonizado la web serie La Estilista, para la marca Hoss Intropia. En televisión la hemos podido ver en la serie Gym Tony de Cuatro.

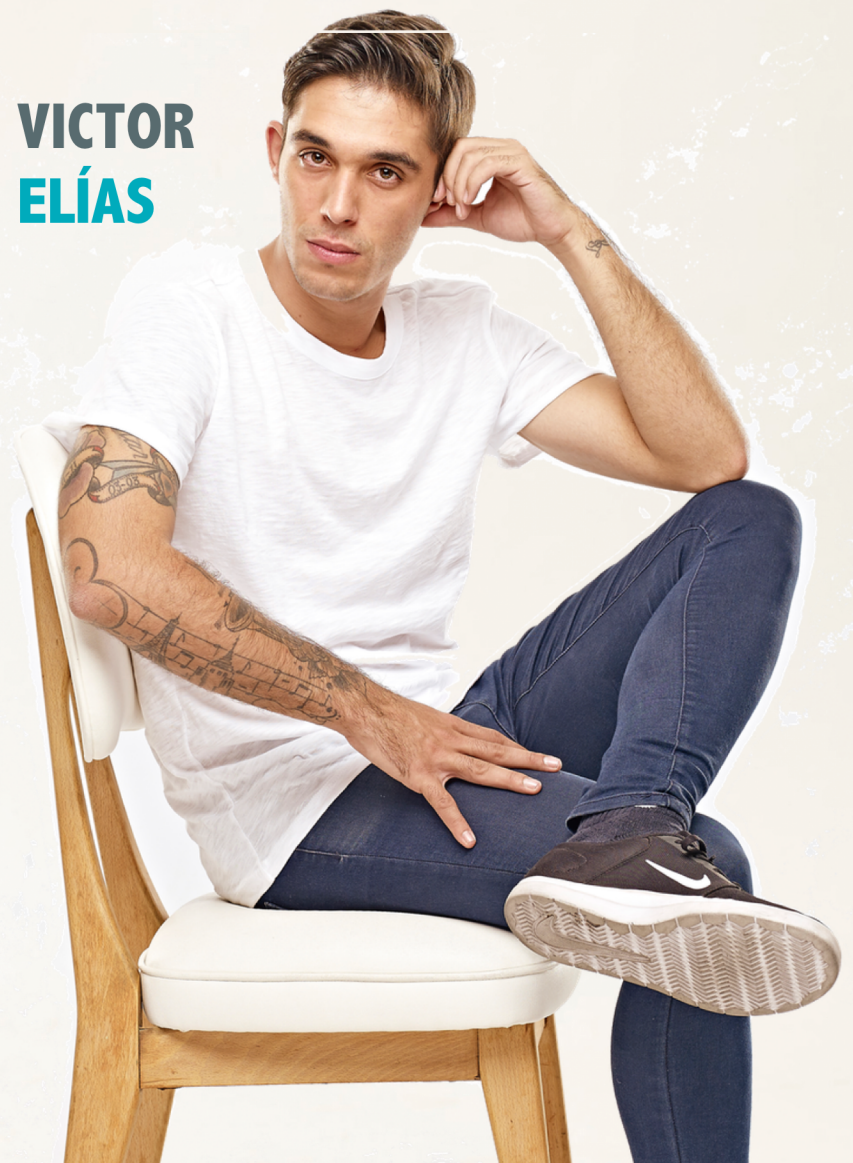
En teatro ha trabajado con Eva Redondo en sus montajes Esquizofrenia, y Ruta 6,8 ambos presentados en el Cuartel de Conde Duque para el Festival Fringe 2012.

Desde muy pequeño ha compaginado los estudios de piano, con su carrera profesional como actor. Su extensa trayectoria en televisión comienza a muy temprana edad y comprende series como Los Serrano, Punta Escarlata o Isabel donde interpretada el personaje de Alfonso de Castilla.

Con tan sólo 4 años arranca su carrera en el escenario donde participa en obras como La vida breve, El cerco de Numancia o Mariana Pineda. Más tarde, de la mano de Jose Carlos Plaza participó en el montaje Fedra, protagonizado por Ana Belén. También ha participado en piezas como Cinco horas con Mario, de Miguel Delibes, Orquesta Club Virginia en las Naves del Español, Matadero Madrid, La Pechuga de la Sardina en el CDN o Cómo Matar a Julio Iglesias en el Teatro Alfil.

En su faceta musical ha participado en The Hole 2 On Tour como pinaista, en Cuando Menos te lo Esperes llevó a cabo la Dirección Musical para el Teatro Rialto, con dirección de Edu Soto y actualmente podemos verle en La Llamada, el musical en el Teatro Lara.

**VICTOR
ELÍAS**





ROSALINDA GALÁN

Sevillana de nacimiento, comienza su formación en música y teatro, pasando por distintas escuelas tanto en Andalucía como en Madrid, ciudad en la que reside actualmente.

En el medio audiovisual cabe destacar su trabajo en Zoe, película seleccionada en el festival de cine de Málaga de 2016, además de su nominación a mejor actriz en los premios Notodofilmfest 2016 por el cortometraje Amor de Madre.

En teatro hemos podido verla este año en la sala Lola Menbrives del Teatro Lara con Canciones de Carne, Rosalinda Galán quiere ser María Jiménez, una pieza de teatro con música en directo, que ha recibido una gran acogida de crítica y público.

QUINO FALERO

Quino Falero es director de escena, licenciado en Filología Hispánica, Máster Oficial en Artes Escénicas, Máster Oficial en Creación y Liderazgo de proyectos culturales y Certificado de Aptitud Pedagógica (C.A.P).

Entre sus últimos trabajos como director de escena destacan: "Tamaño familiar", "De mutuo desacuerdo", "Locos por el té", "El manual de la buena esposa", "Cuando fuimos dos", "Matrimonio de Boston", "La zapatera prodigiosa" o "Historia de un soldado", entre otras. Ha formado parte del equipo de dirección, como ayudante o director adjunto, en obras como: "El método Grönholm", "El sueño de una noche de verano", "Gorda", "Seis clases de baile en seis semanas", "Las memorias de Sarah Bernhardt", "Historia de una vida", "Memento mori" o "Carnaval", entre otras.



**VIOLETA
FERRER**



Licenciada en Arte Dramático por la Universidad de Málaga y Posgraduada en Producción de espectáculos en vivo por la Universidad de Barcelona. Inicia su trayectoria profesional en compañías y productoras de la relevancia de Animalario, Stage Entertainment, Pentación Espectáculos, o Zoa Producciones, además de ser miembro del equipo organizador de la Feria de teatro en el Sur, de Palma del Río (Córdoba) desde 2006.

En el año 2013 cofunda ProduccionesOff, proyecto con el que ven la luz 3 espectáculos: “Recortes”, dirigida por Mariano Barroso, “Los miércoles no existen” del cineasta Peris Romano, y “Feelgood”, una coproducción con el Teatro Español, protagonizada por Fran Perea y Manuela Velasco. En 2015 comienza su andadura en solitario al frente de Escenaria Producción Teatral S.L.

Ingeniero Industrial del ICAI y MBA del IESE inició su carrera profesional en grandes multinacionales como; Accenture, DEC, American Express, Pepsico y Vodafone, para pasar en el año 2000 a ser uno de los socios fundadores de Jazztel y dirigir posteriormente la empresa de inversiones del fundador de Jazztel y conocido emprendedor Martin Varsavsky.

Es en el año 2005 cuando Antonio Fuentes decide invertir, junto con Martin Varsavsky y otros socios, en la reapertura del Teatro Lara creando para ello la empresa Candelaria Sur S.L. Tras unos comienzos con no pocas dificultades, en 2009 adquiere las participaciones del resto de socios, convirtiéndose en gestor único. Desde entonces ha centrado sus esfuerzos en el relanzamiento del Teatro Lara, y en la coproducción de varios espectáculos.

**ANTONIO
FUENTES**



LA ESCENA Y LA CANDELA
PRODUCCIÓN TEATRAL

LA ESCENA Y LA CANDELA, surge de la unión de los proyectos de estos dos profesionales (Escenaria S.L. y Candelaria Sur S.L.) con el objetivo de alumbrar juntos proyectos escénicos.

En Agosto de 2015, fruto de esta unión se estrena “Tres”, una comedia de Juan Carlos Rubio, con dirección de Quino Falero, que ya suma varios meses en cartel, siendo un éxito de crítica y público en la sala Off del Teatro Lara

TODO ES MENTIRA

DIRIGIDA POR QUINO FALERO

TEXTO **ÁLVARO FERNÁNDEZ ARMERO** ADAPTACIÓN **LUIS GALÁN** DRAMATURGIA **ÁLVARO TATO**
 ILUMINACIÓN & ESCENOGRAFÍA **THE BLUE STAGE FAMILY** DISEÑO AUDIOVISUAL **NANO USIETO** ESPACIO SONORO **JOSE MORA** VESTUARIO **MAYKA CHAMORRO**
 FOTOGRAFÍA **SERGIO PARRA** CARTEL **SERGIO BETHANCOURT** PRENSA & COMUNICACIÓN **JOSI COMUNICACIÓN** DISTRIBUCIÓN **SEDA**
 PRODUCCIÓN EJECUTIVA **LA ESCENA Y LA CANDELA**

DISTRIBUCIÓN

SEDA
SERVICIOS ESPECIALIZADOS EN DISTRIBUCIÓN ARTÍSTICA

Plaza de Santa Ana, 15, 28012 Madrid (España)

distribucion@comolaseda.com

[+34] 91 017 55 23

PRODUCE



COLABORA

